




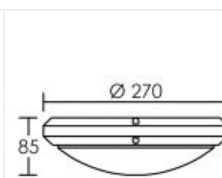
# ORIA LED 10W 4000K

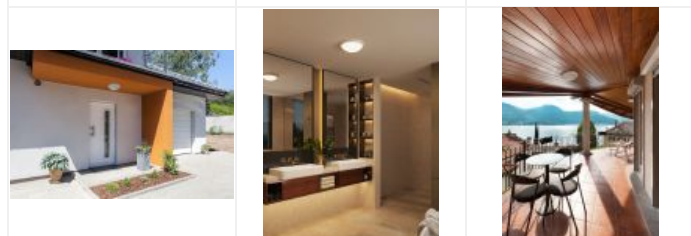
Hublot IP54 IK10, LED et driver intégrés, 35000h  
Code : **50321**

**55,30 €\*** Prix barème HT

*\*Produit pouvant être soumis à Eco-Participation*



|  |   |                        |                       |       |
|--|---|------------------------|-----------------------|-------|
|  |  | 50321 4000 K 10 W 120° |                       |       |
|  |   | h (m)                  | E <sub>max</sub> (lx) | d (m) |
|  |   | 1                      | 176                   | 3,46  |
|  |   | 2                      | 44                    | 6,9   |
|  |   | 2,5                    | 28                    | 8,7   |



## Caractéristiques techniques

|                                 |   |
|---------------------------------|---|
| <b>Utilisation</b>              | intérieure / extérieure                                       |
| <b>IP</b>                       | IP54  |
| <b>IK</b>                       | IK10  |
| <b>Classe</b>                   | Classe 2 - double isolation                                   |
| <b>Résistance au feu</b>        | 850°C   |
| <b>Mode de montage</b>          | Mur/Plafond - surface   |
| <b>Matières / Coloris n°1</b>   | corps polycarbonate (PC) blanc                                |
| <b>Matières / Coloris n°2</b>   | diffuseur / vasque polycarbonate (PC)                         |
| <b>Orientation du produit</b>   | fixe  |
| <b>Nombre et type de source</b> | 48 LED SMD 2838 - 1 circuit / module intégré (non démontable) |

|                                  |                 |
|----------------------------------|-----------------|
| <b>Facteur de puissance</b>      | 0,94            |
| <b>Température de couleur</b>    | 4000 K          |
| <b>IRC / Ra</b>                  | 80 - 84         |
| <b>Faisceau</b>                  | 120 °           |
| <b>Flux lumineux total</b>       | 650 lm          |
| <b>Efficacité lumineuse</b>      | 61.32 lm/W      |
| <b>Température d'utilisation</b> | -20 °C / +50 °C |
| <b>Variation</b>                 | NON             |
| <b>Durée de vie moyenne</b>      | 25000 h         |
| <b>Nbre de on/off</b>            | 12500           |
| <b>Poids net</b>                 | 0.58 kg         |

|  |                                     |
|--|-------------------------------------|
| <b>Douille / Culot</b>                 | Sans                                |
| <b>Puissance nominale / absorbée</b>   | 1 x 10 W / 10.6 W                   |
| <b>Tension / Fréquence / Intensité</b> | 220-240 V ; 50/60 Hz ; 51 mA        |
| <b>Driver / Alimentation</b>           | Direct sur réseau sans alimentation |

|                                 |                                |
|---------------------------------|--------------------------------|
| <b>Compatible minuterie</b>     | OUI                            |
| <b>Compatible détection</b>     | OUI                            |
| <b>Applications spécifiques</b> | ■ Salle d'eau : autorisé Vol.2 |